

## **Guidelines för projektering**

Vägledning vid  
planering och  
projektering  
av tvättstugor i  
flerbostadshus.

# Många fördelar med ett textilvårdsrum

Oavsett om det gäller nybyggnation eller renovering av flerbostadshus så är tvättstugan ett betydligt **bättre ekonomiskt och miljömässigt** alternativ framför tvättutrustning i lägenheten.



## Tvättstugan är framtiden

En **tvättstuga** är ett **bättre ekonomiskt och miljömässigt** alternativ jämfört med tvättutrustning i lägenheten. Redan vid en jämförelse av den direkta användningen blir miljöbelastningen klart lägre med tvättstuga, minst 10 - 30 % lägre. Lägger vi också till den totala livscykelkostnaden för inköp/installation, drift, underhåll/reparationer samt återvinning så får vi en 60 % lägre livscykelkostnad för tvättutrustningen i tvättstugan jämfört med tvättutrustning i varje lägenhet. **Redan på inköpskostnaden sparas nästan en halv miljon kr**, vilket ändå är en liten del av livscykelkostnaden. Se på vårt exempel:



## Nybyggnation/renovering 35 lägenheter (15-20 år)

**Textilvårdsrum:** 4 st maskiner



4 professionella maskiner klarar hela tvättbehovet för 35 hushåll och familjens veckotvätt blir klar på bara 3 timmar.

**Inköpskostnader:**

4 professionella maskiner: **ca 140 000 SEK**

**Installationskostnader:** Ca 13 000 SEK

**Övriga kostnader:** Service, underhålls- samt fraktkostnader: för 4 maskiner.

**Livslängd:** 15 - 20 år

**Tvätt i lägenhet:** 140 st maskiner



**Inköpskostnader:**

1 tvättmaskin samt 1 torktumlare i varje lägenhet = 70 maskiner. Under samma period (15-20 år) krävs **minst** dubbelt antal maskiner = 140 maskiner. 140 st maskiner ca 4 500 SEK/st: **ca 630 000 SEK**

**Installationskostnader:** Ca 56 000 SEK

**Övriga kostnader:** Service, underhålls-, utbytes- samt fraktkostnader: för 140 maskiner.

**Livslängd:** 5-9 år

\*Beräknat på en snittvikt på 54 kg per tvättmaskin och 35 kg per torktumlare.

**140** istället för 4 maskiner ska tillverkas, användas och återvinnas. Redan för råmaterialet behövs mer än 6 ton\* producerat stål. Klimatsmart?


# Lönsamt att planera rätt från början

Att redan från projektets start planera tvättstugan rätt innebär lägre kostnader för installation och service. Men också mer nöjda användare. Här kan vi hjälpa dig!

Genom att sätta användaren i fokus då tvättstugan planeras, skapas en tryggare och trevligare plats för tvätthanteringen.

## Projektering

Vilken typ av utrustning ni behöver beror helt och hållet på hur många lägenheter tvättstugan ska betjäna. Med våra färdiga nycklexempel beräknar ni enkelt vilken typ av utrustning ni ska ha. När ni vet antalet lägenheter bör ni också fundera på om ni vill använda lågenergimaskiner framför vanliga, traditionella maskiner. Att välja lågenergiutrustning är på sikt ett ekonomiskt och miljömässigt bättre alternativ.



Att välja lågenergiutrustning är på sikt ett ekonomiskt och miljömässigt bättre alternativ.

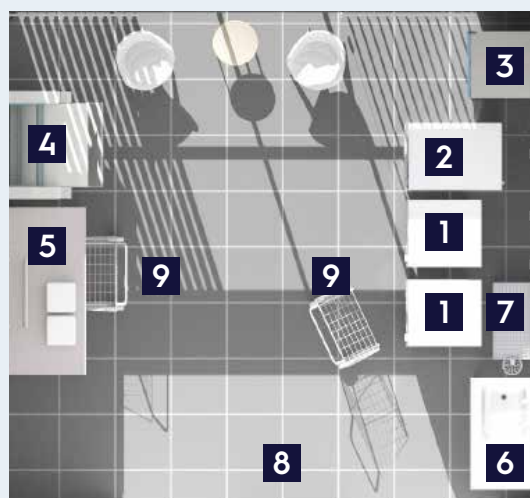
## 5-15 lägenheter

Denna utrustning används oftast till mindre bostadsrätter, studentboenden eller i en kombination med större maskiner i en större tvättstuga.



### Rekommenderad tvättutrustning

- 1 Tvättmaskin WH6-6, 6 kg, med förhöjningssockel för skönare arbetshöjd
- 2 Torktumlare TD6-7, 7,5 kg med förhöjningssockel (frånluft eller värmepump)
- 3 Torkskåp TS560LE, lågenergiutförande (finns även med frånluft).
- 4 Kallmangel, KM580
- 5 Arbetsbord
- 6 Tvättbänk, TB10/40
- 7 Luddlåda 45 liter, för ludduppsamling från tvättmaskin för att undvika igensättning av golvbrunn.
- 8 Lakansträckare, LS-1
- 9 Tvättvagn, TRP-1



## 15-35 lägenheter

Varje lägenhet har tillgång till tvättstugan minst en gång varje vecka. Den vanligaste uppställningen som går att kombinera till i stort sett vilken tvättstuga som helst.



### Rekommenderad tvättutrustning

- 1 **Tvättmaskin W575 HLE**, 8 kg lågenergiutförande med förhöjningssockel för skönare arbetshöjd
- 2 **Torktumlare, T5190LE**, 8,6 kg med värmepump för lägre energiförbrukning (finns i variant med frånluft)
- 3 **Torkskåp TS5140LE**, med värmepump för lägre energiförbrukning (olika varianter finns både för värmepump och frånluft)
- 4 **Kallmangel KM580**
- 5 **Arbetsbord**
- 6 **Tvättbänkar**
- 7 **Luddlåda, 75 liter**
- 8 **Lakansträckare, LS-1**
- 9 **Tvättvagn med fällbart vikbord, LanCarPro**



## > 35 lägenheter

Med kombinationen av 2 st tvättmaskiner (W575HLE), 1 st torktumlare (T5190LE) samt 1 st torkskåp (TS5140LE), vi kallar detta för tvättgrupp, går det enkelt att beräkna även större tvättstugor. Addera helt enkelt paketet en gång till och vi får en lösning för 35 - 70 lgh, addera paketet ytterligare en gång och vi får en lösning för 70 - 105 lgh. Ytterligare en gång, 105 - 140 osv...

### 1-35 lägenheter



### 35-70 lägenheter



### 70-105 lägenheter



### 105-140 lägenheter



# Planera utrymmet med användaren i fokus

I tvättstugan är det **viktigt att ha en så användarvänlig lösning som möjligt** för att få en trivsamt miljö. Detta är ännu viktigare i större tvättstugor, där flera användare vistas samtidigt. I tvättstugan kan det finnas stora kulturella skillnader mellan användarna och en del människor tycker det är genant eller rent av obehagligt att visa sin tvätt för andra människor.

För stora, öppna tvättutrymmen är det därför viktigt att skapa ytor där användare känner sig bekväma med att använda utrustningen och minska onödigt spring mellan maskiner. **Genom att, så långt det är möjligt, dela in utrustningen i tvättgrupper kan man uppnå en avskärmad lösning** även i det öppna utrymmet.

I exemplet till höger har vi en tvättstuga anpassad för 105 – 140 lägenheter där alltså varje lägenhet har tillgång till tvättstugan minst en gång varje vecka. Det innebär att fyra användare kan tvätta här samtidigt.

## Oftast är tvättningen indelad i tre steg:

- 1** Inlastning av tvätt i tvättmaskiner.
- 2** Tömning av tvättmaskiner och förflyttning till torkskåp och torktumlare.
- 3** Tömning av torra kläder, förflyttning från torkskåp och torktumlare för ev mangling, strykning eller vikning.

Troligen lämnar användaren även tvättstugan efter varje steg. Detta visualiseras ej i exemplet.

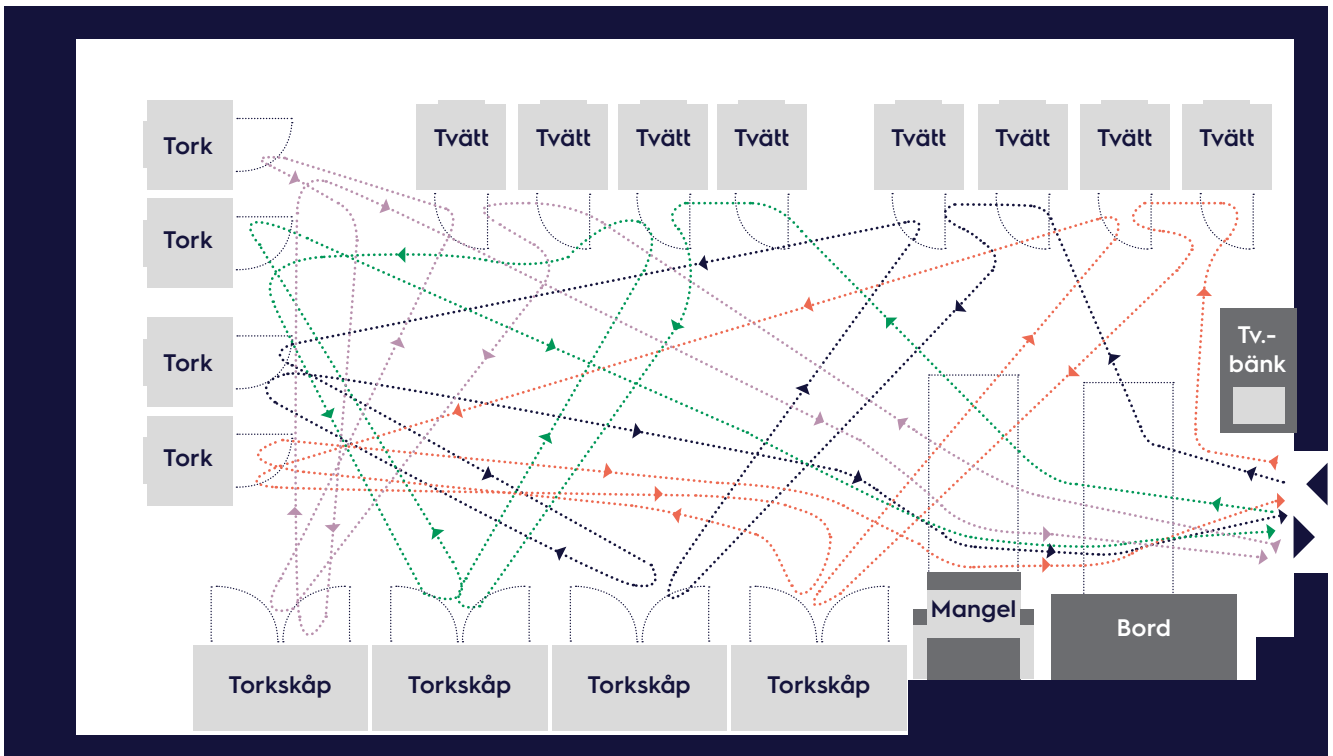
## Installation, placering, vatten & avlopp

Se vår installationsguide för en komplett beskrivning av vad som är viktigt att tänka på vid installation och placering. Kontakta oss på [els.sales@electrolux.se](mailto:els.sales@electrolux.se) eller 0372-665 01 för att erhålla ditt exemplar!



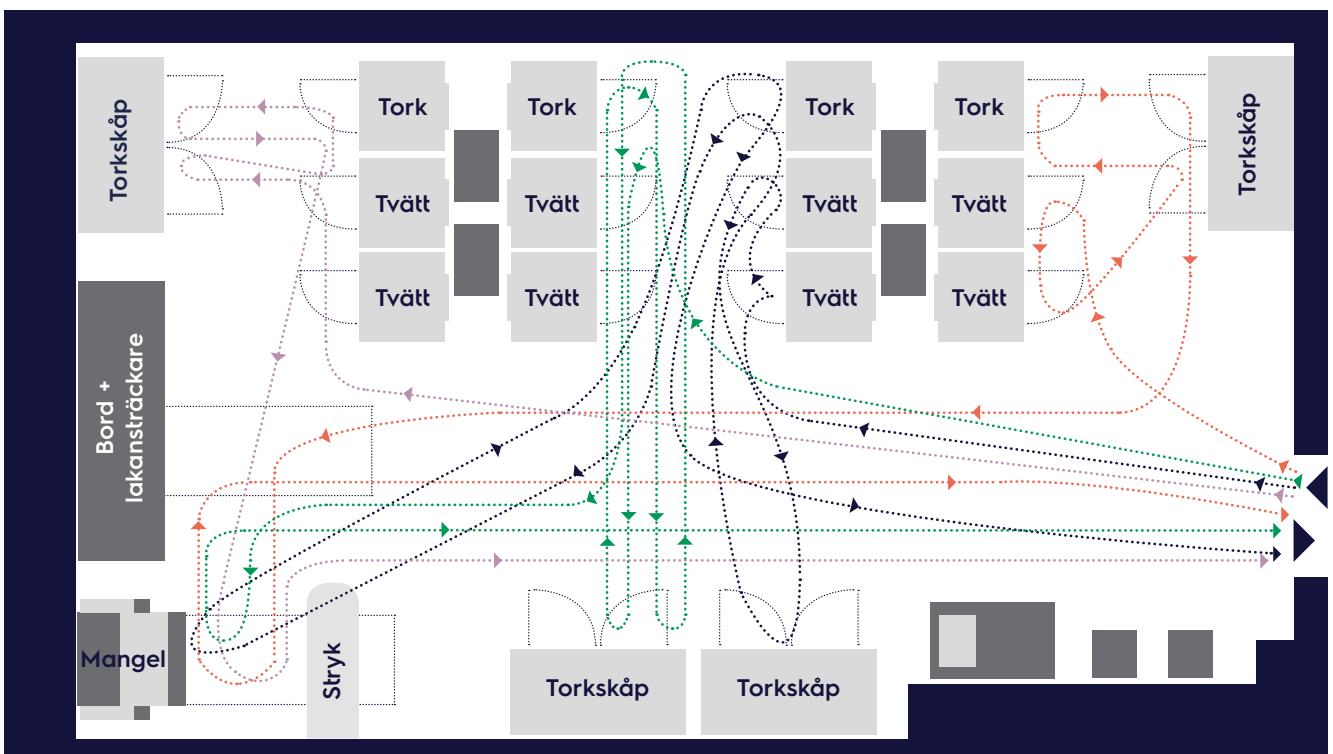
## Dåligt planerad tvättstuga

I en tvättstuga där maskiner och utrustning placerats långt ifrån varandra kommer användarna att korsa varandras vägar ett antal gånger. Kläderna exponeras mot andra användare i tvättstugan vid in- och urlastning.



## Välplanerad tvättstuga

Om vi istället använder oss av principen med tvättgrupper så kommer användarna vara koncentrerade runt sin "egen" grupp. In och urlastning blir enklare och risken att exponera sin tvätt för andra användare blir mindre.



# Förbättra upplevelsen

Här visas några utvalda exempel på tillbehör som förbättrar ergonomin och effektiviteten i tvättstugan och hjälper till att skapa en bättre totalupplevelse.



## Tillbehörsguide

### A Lakansträckare

En lakansträckare gör det enkelt att vika lakan på egen hand, utan medhjälpare (monteras 1,3 meter över golvet). En korg som underlättar vikningen kan placeras under sträckaren.

### B Bord

Ett stabilt och tåligt bord med bordskiva i slitålig melamin för hantering och vikning av tvätt. Finns i tre olika bredder (100/150/200 cm) för att passa i de flesta miljöer.

### C Stol

Stabil och höjjusterbar stol i trä och metall som gör att man slipper stå. Ytorna enkla att underhålla/hålla rena.

### D Tvättvagnar

Ergonomiska tvättvagnar som passar i tvättstugor, sjukhus, vårdhem, hotell, spa etc. Konstruktionen underlättar lastning och lossning av tvättmaskin och torktumlare och kommer nära utrustningen, så att tvätten inte hamnar på golvet. Finns i flera varianter.



LanCarPro tvättvagn

### E Sockel

Med en sockel hamnar maskinen i rätt höjd, vilket minskar belastningen vid lastning och lossning.

### F Klädhängare

Väggmonterad, i galvaniserat stål.

### Strykbräda

Väggmonterad alt fristående

### Hållare för avfallspåsar

För papperspåsar. Väggmonteras.

## Beställningsinformation

### A Lakansträckare

Art nr	Beskrivning
432730571	Lakansträckare. L600 mm
432730572	Korg. L580 x B350 x H300 mm

### B Arbetsbord

Art nr	Beskrivning
432730564	L1000 x B700 x H850 mm
432730565	L1500 x B700 x H850 mm
432730566	L2000 x B700 x H850 mm

### C Arbetsstol

Art nr	Beskrivning
432730567	Höjjusterbar stol

### D Tvättvagnar

Art nr	Beskrivning
432730552	Tvättvagn TRP2. L/B: 670/440 mm
432730553	Tvättvagn TRP4 Super, 80 liter L670 x B440 mm
432731116	LanCarPro tvättvagn m vikbar hylla H1100 x D525 x B660 mm

### E Sockel

Kontakta oss för att få rätt modell och rätt höjd.

### F Klädhängare

Art nr	Beskrivning
432730574	Klädhängare, väggmont L420 mm

### G Strykbräda, fristående

Art nr	Beskrivning
432731033	400 x 1500 mm
471668381	Överdrag till ovan. 420 x 1520 mm

### Strykbräda, väggmonterad

Art nr	Beskrivning
432731034	370 x 1270 mm
471680362	Överdrag till ovan. 480 x 1300 mm
432731035	400 x 900 mm
471680362	Överdrag till ovan. 480 x 1300 mm

### Hållare för avfallspåsar

Art nr	Beskrivning
432730575	Hållare. L450 x B425 x H360 mm
487162301	Borste med kedja: 850 mm (komplement till ovan)



Excellence är centralt i allt vi gör.  
Genom att förutse våra kunders behov strävar vi efter  
Excellence med våra människor, innovationer, lösningar och  
tjänster. Vi vill göra våra kunders arbetsliv enklare,  
mer lönsamt - och verkligt hållbart varje dag.

Följ oss på



[www.electroluxprofessional.com](http://www.electroluxprofessional.com)

## Excellens med miljön i åtanke

- ▶ Alla våra fabriker är ISO 14001-certifierade
- ▶ Alla våra lösningar är utformade för låg förbrukning av vatten, energi, kem och skadiga utsläpp
- ▶ Under de senaste åren har över 70 % av våra produktfunktioner uppdaterats med våra kunders miljöbehov i åtanke
- ▶ Vår teknik följer RoHS- och REACH-direktiven och är över 95 % återvinningsbar
- ▶ Våra produkter är 100 % kvalitetstestade av experter

