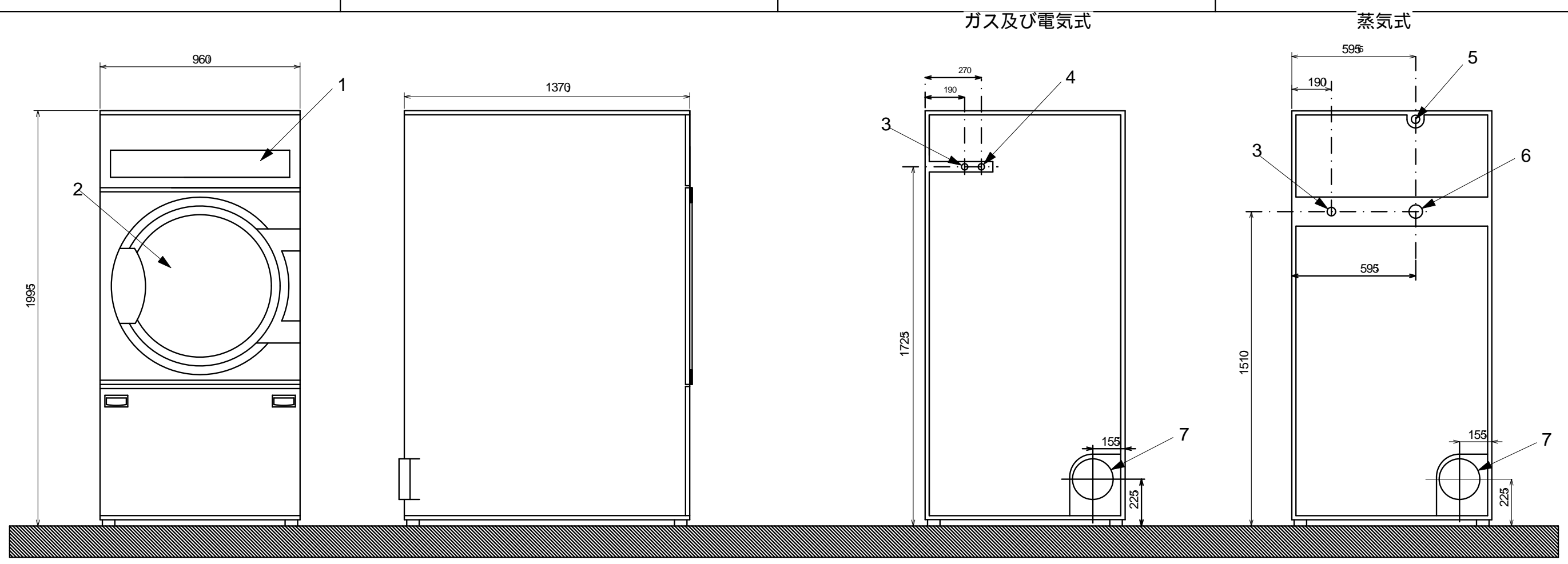


"Ujmetet benyttelse af denne tegning, som ikke er udtømmende kopi, er underkastet retsforholdene i henhold til loven om tillojlig konkurrence"



正面

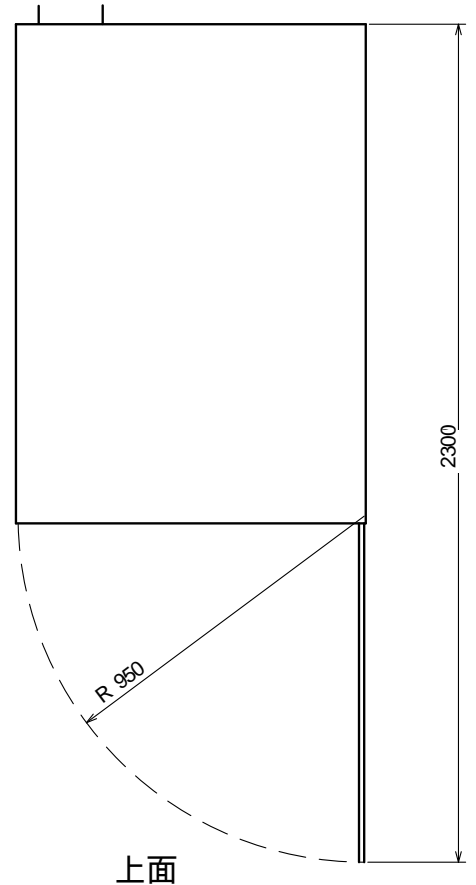
側面

後面

後面

仕 様

乾燥容量	34kg
ドラム容積	650リットル
ドラム直径	913mm
接続口径、ガス (ガス式)	3/4" (20A)
接続口径、蒸気 (蒸気式)	3/4" (20A)
接続口径、ドレン (蒸気式)	3/4" (20A)
排気口	直径 200mm
電気消費量 (電気式)	36kW
ガス消費量 (ガス式)	53kW
蒸気消費量 (蒸気式)	80-86 kg/h
風量	ガス・電気式 1500m³/h / 蒸気式 1500m³/h
モーター容量	ドラム用 0.75kW : ファン用 0.55kW
電源	3相 200V 50/60Hz
本体重量	345kg



上面

各部名称

1	操作パネル
2	ドア開口 直径 810mm
3	電気接続
4	ガス接続 (ガス式)
5	蒸気接続 (蒸気式)
6	蒸気ドレン接続 (蒸気式)
7	排気口

LDV-EBB	
PTA	1
CAL	
K/A	1
IPB	
PLA	
PTV	
M/S	
ELN	
T/O	
G/O	
L/B	

>>Angiver kontrolnr. mU00E51 << * CATIA tegning - mU00E5 ikke rettes manuelt * Ikke pU00E5 mU00F8rte tolerancer i fig. NV 487709002

Udsendt pU00E5 nr:	6	Skala	1:1
01-663	3	Erst. af	xxxxxxxxxx/x
1	4	Erst. af	
2	5	Tegn.	051001 TNJ
		Græn.	
		Klasse	U
Målest. 1:1 Tegningens udgave: 051001 03-07-10		Erhverb.	
型式 回転乾燥機 T3650		Henvisning	Nej
T-3650-01			