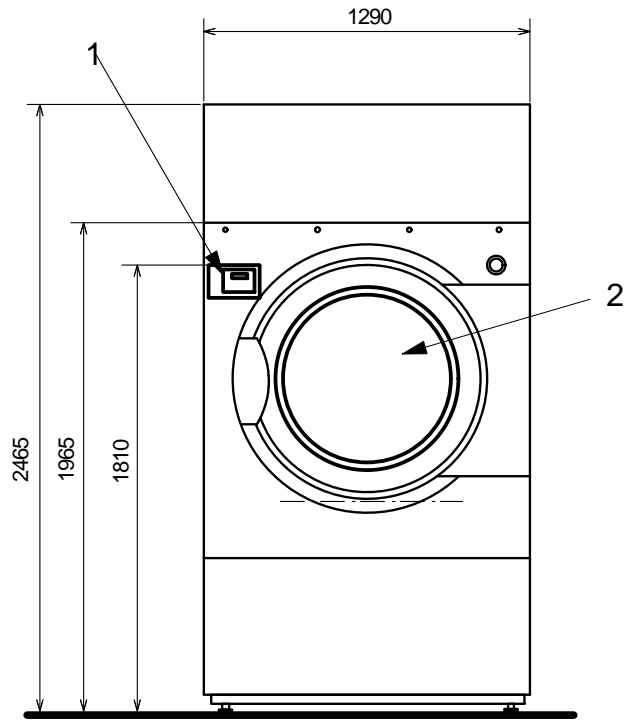
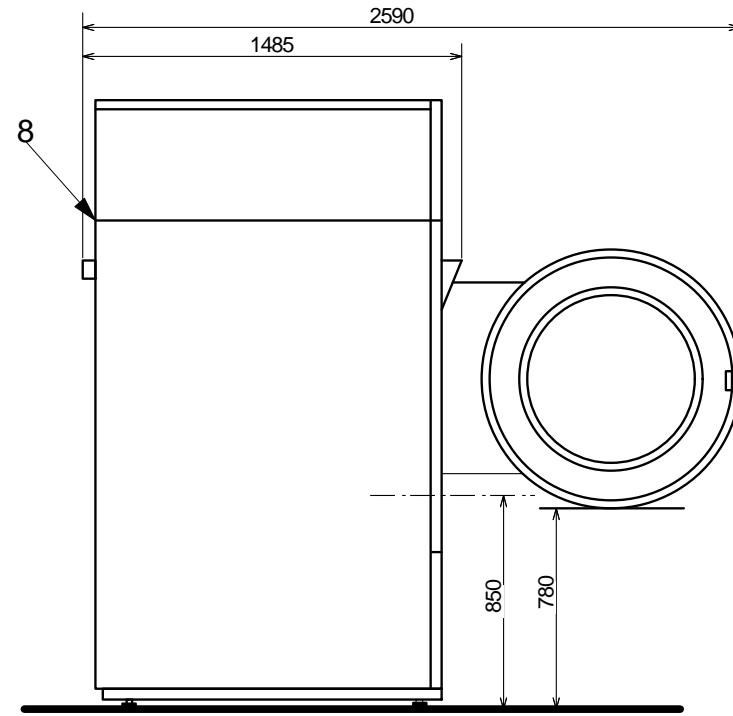


reistorM400E5figning i.h.t. loven om illoyal konkurrence*

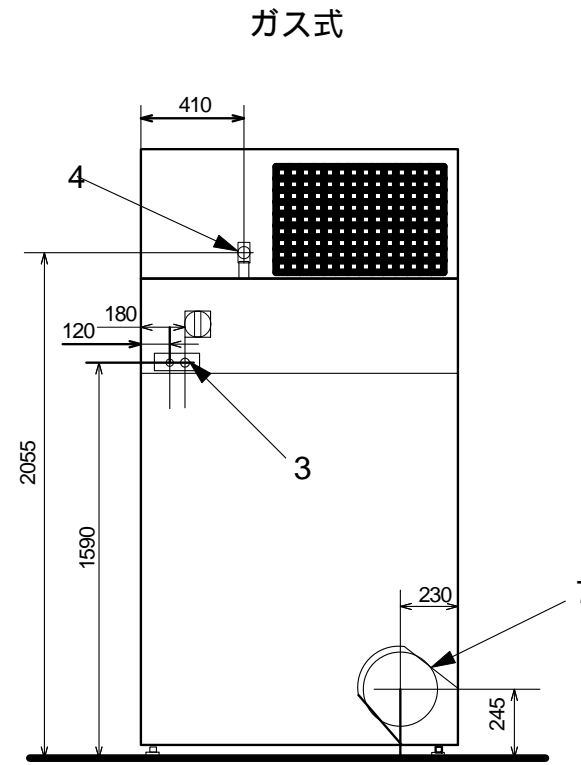
*Ujæmlet benyttelse af denne tegning, som ikke m400E5 kopieres, er under kastet



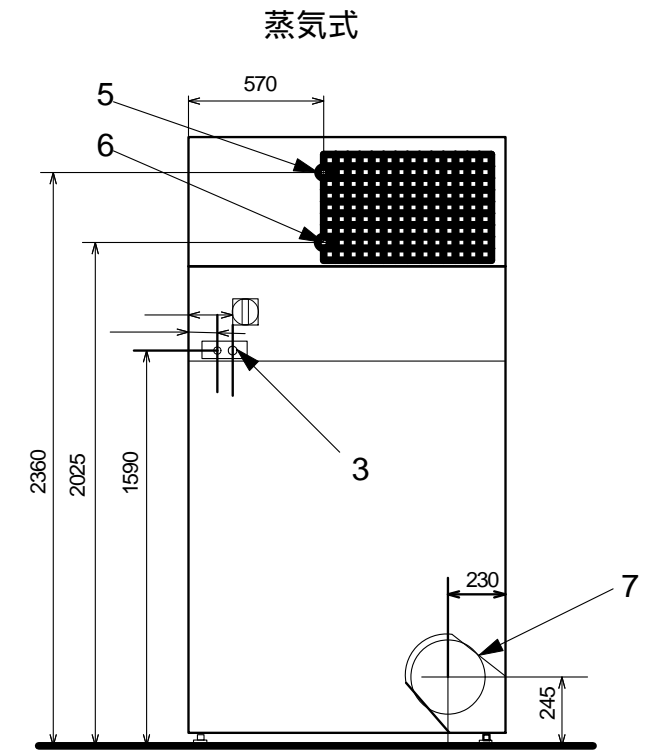
前面



側面



後面



後面

各部名称

1	操作パネル
2	ドア開口 直径 940mm
3	電気接続
4	ガス接続 (ガス式)
5	蒸気接続 (蒸気式)
6	蒸気ドレン接続 (蒸気式)
7	排気口
8	出荷時の高さ

仕様

乾燥容量	60kg
ドラム容積	1200リットル
ドラム直径	1240mm
接続口径、ガス (ガス式)	1 (25A)
接続口径、蒸気 (蒸気式)	1 (25A)
接続口径、ドレン (蒸気式)	1 (25A)
排気口	直径 315mm
ガス消費量 (ガス式)	82kW
蒸気消費量 (蒸気式)	72 kg/ h
風量	ガス・電気式 3000m³/h / 蒸気式 3000m³/h
モーター容量	ドラム用 1.5kW : ファン用 1.1kW
電源	3相 200V 50/60Hz
本体重量	550kg

LDV-EDB	
PTA	1
CAL	
KVA	1
IKB	
PLA	
PTV	
MRS	
ELN	
IMD	
QMD	
LFB	

>>Angiver kontrolm400E5!<< * CATIA tegning - m400E5 ikke rettes manuelt * Ikke p400E5/m400E5Brte tolerancer i fig. N° 487709002

Udsendt p400E5 KM:		6		Skala	1:1
01-663	3	7		Erst. for	xxxxxxxxxx/x
02-305	4	8		Erst. af	
	5	9		Tegn.	011024 N/A
				Godk.	
				Klasse	U
Materiale:				Erhverb.	Nej
				Tegningsnummer	
型式 回転乾燥機 T31200				T-31200-01	

A B C D E F G H J K L M

487 15 95 36