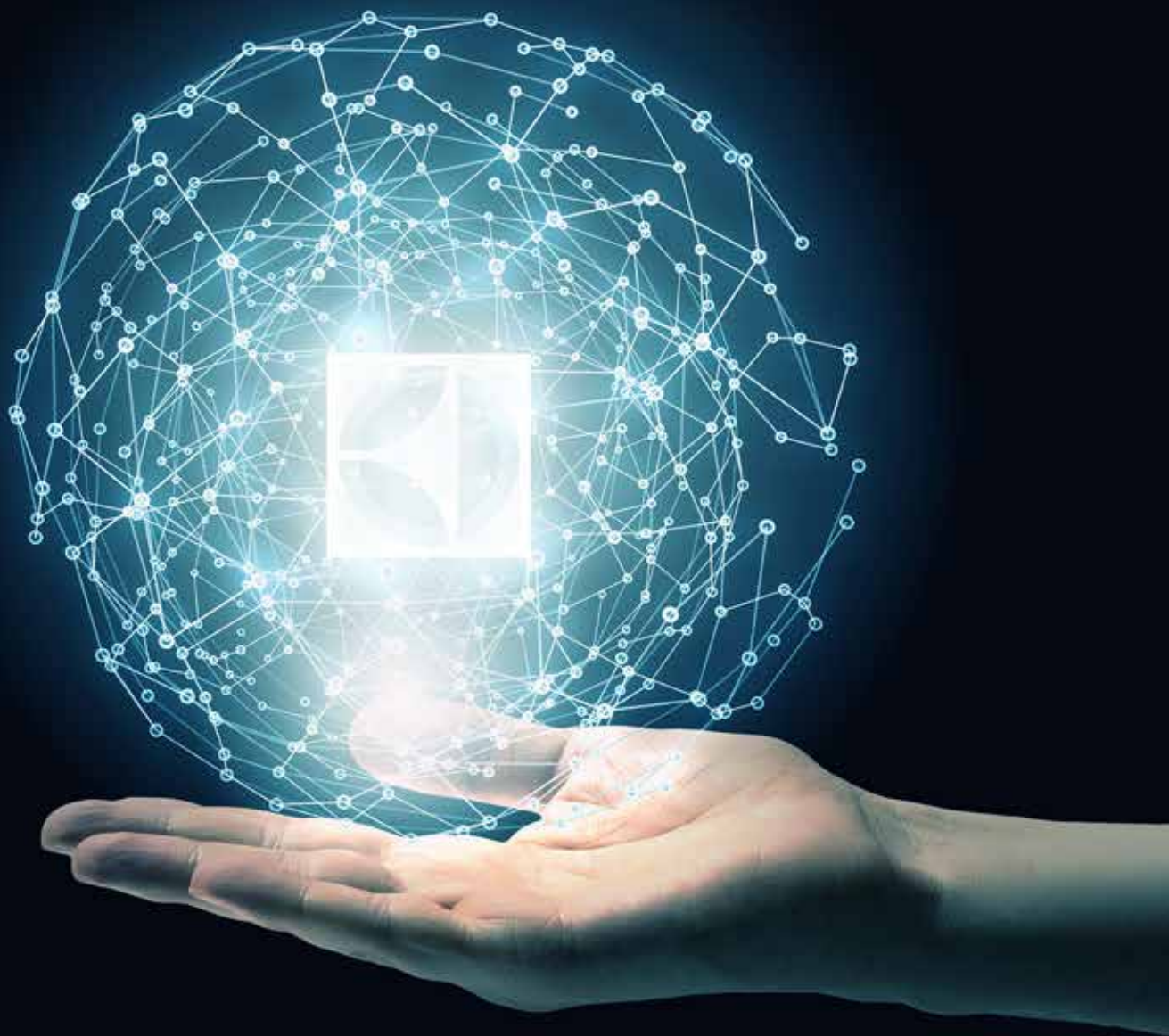


Essentia

Una squadra a vostra disposizione.
Sempre e ovunque





Essentia, il cuore del nostro servizio clienti

Che vi fornisce il supporto necessario, si prende cura dei vostri processi attraverso una **rete di assistenza tecnica affidabile**, una gamma di **servizi esclusivi** personalizzati e tecnologia innovativa. Essentia è **il cuore dell'assistenza clienti che si distingue**, un servizio dedicato, di grande valore, che dà il massimo per il vostro vantaggio competitivo.

Rete di assistenza

Potete contare su oltre **2.200 partner di assistenza autorizzati**, sempre a disposizione, sempre in servizio. Siamo pronti e impegnati a supportarvi con una **rete di assistenza unica** che **facilita la vostra vita lavorativa**.

Accessori e consumabili originali

Potete fare affidamento su una spedizione veloce di accessori e consumabili originali. Tutti i nostri prodotti sono rigorosamente testati dagli esperti di Electrolux Professional, per garantire **durata e prestazioni delle vostre attrezzature**, e **sicurezza** agli utenti.

Contratti di manutenzione

Potete scegliere tra **programmi di manutenzione fatti su misura**, in base alle vostre esigenze aziendali, che offrono una varietà di servizi di manutenzione e supporto.





 **Electrolux**
PROFESSIONAL

La nostra rete di assistenza per la vostra soddisfazione

Non importa dove si trovi la vostra attività, **Electrolux Professional è sempre pronta**, con i propri tecnici affidabili, il proprio servizio in rete e le proprie soluzioni su misura, ad offrirvi la partnership a vita che fa al vostro caso. Perché con Electrolux Professional **non vi troverete mai a lavorare da soli**. Ci impegniamo a supportarvi con una **rete di assistenza unica** che **facilita la vostra vita lavorativa**.

149
Paesi
serviti

Una rete di servizi diffusa e riconoscibile, che si propone ovunque con **lo stesso approccio orientato al cliente**. Operiamo in 149 nazioni in tutto il mondo, con Electrolux Professional come **punto di contatto unico**.

2.200
Centri assistenza
autorizzati

La rete di assistenza **più ampia e strutturata** al mondo, per mantenere le vostre attrezzature in funzione, fornendovi supporto in qualsiasi circostanza.

10.000
Tecnici
qualificati

I nostri fidati ambasciatori, **10.000 tecnici qualificati**, che si prendono cura delle vostre attrezzature e vi forniscono l'assistenza necessaria.



Service Academy

800 sessioni di formazione sul prodotto all'anno. Numeri che dimostrano il livello di competenza dei nostri tecnici qualificati, una rete di assistenza altamente specializzata con un **orientamento verso l'apprendimento permanente**, aggiornata verso tutti gli standard di più alta tecnologia delle nostre attrezzature.



Tipologia di contratti di manutenzione	BASE ⁽¹⁾	PERFORMANCE	PREMIUM	EXCELLENCE
Call Centre		●	●	●
Visite di manutenzione ordinaria		●	●	●
Gestione Registro di Manutenzione		●	●	●
Estensione della garanzia sulle parti di ricambio				●
Estensione della garanzia sulla chiamata e sulla manodopera			●	●
Sconto su Accessori e Consumabili (**)		○	○	●
Sconto sul diritto fisso di chiamata		○	●	●
REPERIBILITÀ				
5 giorni su 7 - dalle 8.00 alle 18.00	●	●	●	●
6 giorni su 7 - dalle 8.00 alle 18.00		○	○	●
7 giorni su 7 - dalle 8.00 alle 18.00		○	○	●
GESTIONE DELLE CHIAMATE DI ASSISTENZA				
Entro 48h da lun a ven dalle 8.00 alle 18.00	●	●	●	●
Entro 24h da lun a ven dalle 8.00 alle 18.00		○	○	●
Entro 12h		○	○	●
Entro 8h			○	●
Entro 4h			○	○
ALTRE OPZIONI				
Una giornata di addestramento tecnico/ sicurezza del personale di cucina/lavanderia		○	○	○
Verifica dei dispositivi di sicurezza delle apparecchiature		●	●	●
Verifica sonda di temperatura con strumenti calibrati		○	○	●
Accesso in tempo reale allo stato delle chiamate		○	○	●
Formazione in loco per chef		○	○	○

● INCLUSO ○ OPZIONE (**): il livello di sconto dipende dal programma selezionato

⁽¹⁾ **Caratteristiche principali del contratto base:**

Incluso con tutti gli acquisti Electrolux Professional:

- ▶ Supporto tecnico via telefono ed e-mail in orario d'ufficio
- ▶ Disponibilità dei ricambi originali per 10 anni
- ▶ Reperibilità dei Centri Tecnici Autorizzati

Contratti di manutenzione

I contratti di manutenzione di Electrolux Professional offrono una serie di **proposte personalizzate**, progettate per mantenere nel tempo inalterate le prestazioni delle attrezzature, **massimizzandone durata e redditività**. L'esecuzione di una corretta manutenzione in conformità con i manuali di prodotto Electrolux Professional è essenziale per evitare problemi imprevisti, garantendo che le apparecchiature continuino **a funzionare al loro livello ottimale**, garantendo risultati affidabili e coerenti.

Tipologie di contratti di manutenzione:

Excellence

Servizio all-inclusive a costo fisso

Un programma di **garanzia estesa** e di manutenzione per ridurre e risolvere qualsiasi tipo di imprevisto. Garantisce costi fissi, **all-inclusive**, in ottemperanza ai requisiti legislativi di materia, **tutelando la sicurezza del vostro personale, dei vostri clienti e della vostra azienda**.

Ideati per:

: **fornire** un programma completo di manutenzione e servizi a prezzo fisso

Premium

Intervento prioritario, ricambi inclusi

Migliora il contratto di manutenzione con il vantaggio aggiuntivo di includere il costo della **manodopera** con accesso alla **rete di assistenza tecnica qualificata ed autorizzata Electrolux Professional**.

: **includere** costi di manodopera per interventi più rapidi, sconti su accessori e consumabili originali

Performance

Elevate i vostri standard

Un programma di manutenzione progettato per **assicurare condizioni di garanzia** con prestazioni operative consistenti ed ottimali.

: **ridurre** i tempi di inattività, mantenere condizioni di garanzia e prestazioni operative ottimali

Base

Risoluzione di eventuali problemi

Incluso con tutti i prodotti registrati, fornisce supporto tecnico durante l'orario d'ufficio, offre la possibilità di accedere ai nostri **ricambi originali** e alla nostra rete di assistenza tecnica qualificata e certificata.

: **fornire** supporto e assistenza per problemi non critici



Accessori e Consumabili il vostro valore aggiunto

I nostri accessori e consumabili originali garantiscono **le migliori prestazioni delle vostre attrezzature**, riducendo al minimo i tempi di fermo macchina e aumentando la redditività. Gli accessori e consumabili originali sono stati rigorosamente testati dagli esperti di Electrolux Professional per garantire la durata, le prestazioni e **l'efficienza delle attrezzature**, insieme alla **sicurezza degli utenti, dei consumatori e del vostro business**.

Originali Accessori e Consumabili

Da leader in termini di qualità, vi offriamo accessori, consumabili & ricambi originali per **garantire prestazioni e risultati eccellenti**.

Longevità Prestazioni di qualità

Mettiamo l'accento sul ciclo vita e sulle prestazioni delle attrezzature. I nostri accessori, consumabili & ricambi originali assicurano **qualità e uniformità della prestazione**.

Incremento della vostra redditività

Utilizzando accessori, consumabili & ricambi originali, le prestazioni delle apparecchiature rimangono ai massimi livelli nel tempo, **aumentando l'efficienza e la redditività**.

Spedizione rapida in tutto il mondo

Non solo fornitori di soluzioni globali, ma presenti in tutto il mondo con soluzioni globali. Tutti i nostri prodotti vengono recapitati in brevissimo tempo, ovunque vi troviate.



Lo sapevate che tutti i pezzi di ricambio originali Electrolux Professional sono disponibili per 10 anni dopo che un prodotto non è più in produzione?



Una squadra a vostra disposizione. Sempre e ovunque

Electrolux Professional non è seconda a nessuno quando si tratta di fornire un servizio di prim'ordine attraverso la nostra presenza globale e la nostra rete di assistenza capillare, che conta oltre 10.000 tecnici qualificati e certificati in oltre 149 Paesi.

Con il nostro nuovo prodotto di assistenza **Essentia**, garantiamo procedure di servizio standardizzate ed armonizzate in tutto il mondo.



Dal momento dell'installazione fino alla fine della vita di ogni apparecchiatura, abbiamo il giusto contratto di manutenzione da proporre, basato sulla nostra esperienza, sul patrimonio di conoscenza e su molti anni di progettazione di attrezzature per cucine, lavanderie e beverage.

Il nostro obiettivo è di far vivere ai nostri clienti la migliore esperienza possibile grazie all'utilizzo di apparecchiature Electrolux Professional. Per riuscire in questa missione, abbiamo sviluppato la più ampia gamma di accessori, consumabili e detersivi, che insieme ai nostri ricambi originali vi garantiscono prestazioni e soddisfazione ai massimi livelli per tutta la vita del prodotto.

Desideriamo che il nuovo programma Essentia diventi la ragione per cui i nostri clienti scelgono di tornare sempre con Electrolux Professional, per le soluzioni innovative e per la soddisfazione di lavorare con le attrezzature Electrolux Professional.

Diamo una nuova forma al Servizio - Insieme!



Magnus Sävenäs
V.P Customer Care & Quality
Electrolux Professional



Excellence is central to everything we do.
By anticipating our customers' needs, we strive for
Excellence with our people, innovations, solutions and services.
To be the OnE making our customers' work-life easier,
more profitable – and truly sustainable every day.

Follow us on



www.electroluxprofessional.com

Eccellenza

con una particolare attenzione all'ambiente

- ▶ Tutti gli stabilimenti Electrolux Professional sono certificati ISO 14001.
- ▶ Tutte le soluzioni Electrolux Professional sono progettate per consumare il minimo in termini di acqua, energia e detersivi con basse emissioni nell'ambiente.
- ▶ Negli ultimi anni, più del 70% delle soluzioni Electrolux Professional è stato rinnovato e progettato tenendo sempre presente i bisogni del cliente e con una particolare attenzione all'ambiente.
- ▶ Tutte le soluzioni Electrolux Professional sono conformi a ROHS e REACH e riciclabili per oltre il 95%.
- ▶ Tutte le soluzioni Electrolux Professional sono testate qualitativamente al 100% e tutte le funzioni sono controllate singolarmente da tecnici esperti.

