

Serviceaftale:

Bedre kontrol med vaskeriets udgifter
til drift og vedligeholdelse.



ELECTROLUX PROFESSIONAL

 **Electrolux**

En serviceaftale giver større driftssikkerhed og fuld kontrol med vaskeriets udgifter

Flere og flere vaskerier tegner en serviceaftale hos Electrolux. Aftalen gør hverdagen lettere for både personale og brugere, og sikrer jer mod uforudsete udgifter til reparationer af vaskemaskiner og tørretumblere.



Vaskemaskiner og tørretumblere udsættes uundgåeligt for slid, når de bruges mange timer om dagen. Men maskinerne skal holde i mange år, og korrekt servicering og jævnlige eftersyn kan forlænge levetiden markant. Eventuelle problemer kan blive opdaget, inden de vokser sig større, og maskinerne bliver dyre eller umulige at reparere.

En serviceaftale har også den fordel, at varmemester og andet teknisk personale kan koncentrere sig om dagligdagens andre gøremål uden at bekymre sig om reparation af maskinerne.

Alle serviceteknikere er specialister i at reparere professionelle ELS maskiner

Dit vaskeri er i gode hænder, uanset hvor i landet det ligger. Hvad enten vi kommer ud til det årlige eftersyn eller en reparation, møder du en fra vores faste stab af serviceteknikere eller en Electrolux-certificeret servicepartner. Og er der tale om et helt specielt problem, tilkalder vi den servicetekniker, som er specialist på det pågældende område.



Vidste du at...

... korrekt service og jævnlige eftersyn forlænger vaskerimaskinens levetid markant?

Med en Electrolux serviceaftale bliver hverdagen desuden lettere for alle – og sikrer jer mod uforudsete udgifter til reparationer. Ring og hør mere om vores serviceaftaler, tlf. 63 76 22 21.

I bliver informeret om servicebesøget – før, under og efter

Hos Electrolux Professional ved vi, hvor meget det betyder for jer at være orienteret om teknikerens færden i jeres vaskeri. Derfor sørger vi for at kontakte vaskeriets kontaktperson både før, under og efter servicebesøget.

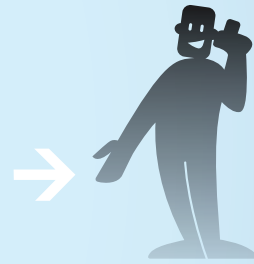
Tilkald af servicetekniker:



I ringer til Electrolux' serviceafld. på tlf. 63 76 22 21 og bestiller service



Serviceteknikeren ringer til jer: Hører mere om problemet + aftaler hvornår han kommer



Efter reparationen kan I få en e-mail om, at service er udført



Hvis reparationen ikke umiddelbart kan afsluttes på ét besøg, aftales det videre forløb (fx ny dato)



Årligt vedligeholdelses- og miljøeftersyn:



Serviceteknikeren kontakter jer og aftaler dato for servicebesøget

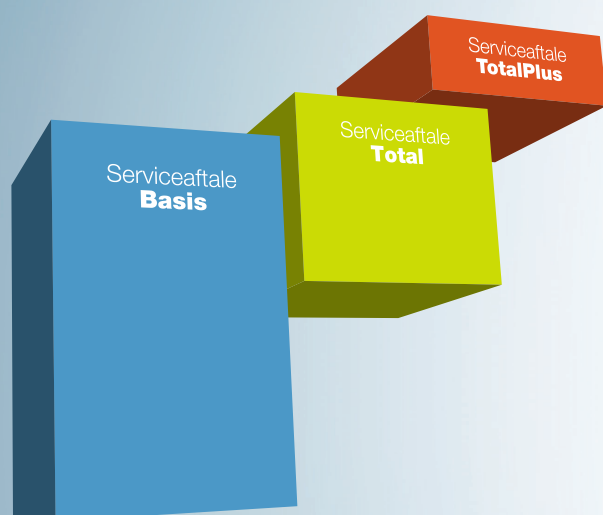


Efter eftersynet kan I få en e-mail om, at service er udført



Vælg en serviceaftale, som passer til jeres vaskeri

Alle vaskerier har forskellige behov for service. Behovet afhænger bl.a. af, hvor mange maskiner man har, hvor gamle de er, og hvor meget et driftsstop betyder for ens hverdag. I kan tegne en serviceaftale, som passer til jeres aktuelle behov.



Tre moduler

En serviceaftale hos Electrolux Professional består altid af en **Basisaftale** som minimum. Vil I have endnu mere styr på driftsomkostningerne, kan I bygge et modul ovenpå = **Serviceaftale Total**. Vil I også have dækket forbruget af reservedele, skal I vælge alle tre moduler = **Serviceaftale TotalPlus**.

I kan vælge at få **hastetilkald** til alle tre serviceaftaler. Af illustrationen fremgår, hvilke ydelser de enkelte moduler indeholder.

Har du spørgsmål, eller ønsker du et tilbud på en serviceaftale, så ring til os på **tlf. 63 76 22 21**.

Alle serviceaftaler kan naturligvis opsiges med blot en måneds varsel til aftalens årlige udløb.

Serviceaftalerne omfatter ikke:

- Skader som følge af hærværk
- Kabinetskader som skyldes tæring
- Vandskader som ikke skyldes fejl ved maskinerne
- Skader pga. fremmedlegemer i maskinerne og arbejde ifm. at fjerne disse
- Brandskader i maskinerne
- Reparationer, der er nødvendiggjort af fejl eller skader opstået ved forkert brug, force majeure, elektriske forstyrrelser, lynnedslag samt reparationer og indgreb udført af teknikere, som ikke er anvist af Electrolux
- Rensning af aftrækskanaler til tørretumblere
- Reparationer, der omfatter reservedele, som ikke længere findes på Electrolux' reservedelslager, fordi maskinen er ældre end 10 år efter produktionsophør
- Reparationer over kr. 6.000.- excl. moms på maskiner ældre end 10 år, som er omfattet af aftalen TotalPlus. Dog kun fem år på vaskeristyrings- og betalingssystemer
- Følgeskader – fx tøjskader og driftstab
- Misligholdte sæbeskuffer



Tilvalg til alle serviceaftaler:

Hastetilkald

= serviceteknikeren kommer inden for seks arbejdstimer på hverdage

Serviceaftale TotalPlus:

Kan kun tegnes ved køb af nyere maskiner. Aftalen tegnes for et år ad gangen, og kan løbe til maskinen er 10 år gammel.

13. Forbrug af reservedele ved tilkald

Serviceaftale Total:

Kan tegnes ved køb af nye maskiner samt istandsatte brugte maskiner. Aftalen tegnes for et år ad gangen og kan løbe ubegrænset. Anbefales til maskiner der er over 10 år.

9. Kørselsomkostninger til alle servicebesøg

10. Arbejds løn til reparationer som foretages mellem vedligeholdelseeftersyn

11. Frit tilkald inden for normal arbejdstid (mandag – fredag)

12. Servicetilkald udføres under normale arbejdsforhold inden for max. 12 arbejdstimer

Serviceaftale Basis:

Kan tegnes på både nye og gamle maskiner. Aftalen tegnes for et år ad gangen og kan løbe ubegrænset.

1. To årlige vedligeholdelses- og miljøeftersyn

2. Kontrol og afprøvning af sikkerhedsmæssige anordninger

3. Kontrol og afprøvning af maskinens funktioner ifølge kontrolskema

4. Dokumentation for udført eftersyn

5. Kørselsomkostninger ifm. vedligeholdelseeftersyn

6. Arbejds løn ved vedligeholdelseeftersyn

7. Arbejds løn til fejlretning og montering af eventuelle reservedele ifm. vedligeholdelseeftersyn

8. Rensemidler

Serviceaftale
TotalPlus

Serviceaftale
Total

Serviceaftale
Basis



Det er absolut en fordel for mine kunder, at jeg kommer hvert halve år og optimerer maskinerne

Jesper Haastrup, servicetekniker hos Electrolux siden 2001

Hvad kan I selv gøre for at undgå driftsstop og problemer?

Ja, I kan først og fremmest tegne en serviceaftale. Men derudover kan såvel brugere som teknisk personale omkring vaskeriet selv gøre nogle ting i hverdagen, som øger driftssikkerheden:

På vaskemaskiner

Vandventiler

Hver 3. måned afmonteres tilgangsslangerne og de filtre, der sidder i tilgangsstudsene, renses. Hvis der er sæberester i maskinens sæbeautomat, er det normalt et tegn på, at filteret trænger til at blive renseset.

Lågepakning

Det anbefales, at man holder frontlågens gummipakning ren og fri for sæberester. Aftørres efter brug.

Afløbsventil

Det anbefales, at man med jævne mellemrum efterser afløbsventil og afløbsslangen for eventuel tilstopning. Eftersyn kan foretages, når slangeforbindelsen på afløbsventilens studs afmonteres.

Afkalkning

Maskinen bør regelmæssigt afkalkes med afkalkningsmiddel. Gælder kun maskiner, der ikke er tilsluttet blødgøringsfilter.

På tørretumblere

- Rens fnugfilteret efter hver tørring
- Kontrollér med jævne mellemrum, at aftrækskanalen er ren
- Rens aftrækskanal og eventuelt spjæld en gang årligt
- På gastumblere skal luftindtaget renses med jævne mellemrum

På sæbedoseringsanlæg

- Jævnlig rensning af sæberum og vibrator sikrer en korrekt sæbedosering
- Efterser og rens jævnligt skyllemiddeldyser, således at doseringen altid er korrekt

Centrifuge-service – lovpligtigt sikkerhedseftersyn:

Kan tegnes på både nye og gamle centrifuger for et år ad gangen og indbefatter:

1. To årlige sikkerhedseftersyn
2. Kontrol og afprøvning af sikkerhedsmæssige anordninger
3. Dokumentation for udført sikkerhedseftersyn
4. Kørselsomkostninger ifm. sikkerhedseftersyn
5. Arbejds løn ved eftersyn
6. Arbejds løn til fejlretning og montering af reservedele
7. Forbrug af reservedele efter regning



Alle vaskerier med en serviceaftale får også et årligt miljøtjek

Tegner I en serviceaftale hos Electrolux Professional, kommer vi én eller to gange om året – afhængigt af din aftale – og renser maskinerne og kontrollerer deres sikkerhedstilstand. Vi giver også vaskeriet et miljøtjek, dvs. vi tjekker om maskinerne er indstillet på en sådan måde, at de bruger mindst muligt vand og el.

Vi handler miljøvenligt fra "vugge til vugge".

Når du vælger Electrolux Professional, er du sikker på at få en miljøvenlig løsning. Men vi gør mere end blot at bekymre os om miljøet. Vi handler også derefter i alle faser af den industrielle cyklus – produkternes vej fra "vugge til vugge". Det gælder fremstillingsprocessen, materialevalg, genvinding og emballage.

Det grønne træ

For at vise, at hele Electrolux koncernen både tænker og handler miljøvenligt, har vi indført vores egen grønne mærkning. Vi mærker kun de produkter, hvor vi kan dokumentere en væsentlig miljøbesparelse i forhold til tidligere og konkurrerende modeller.

