



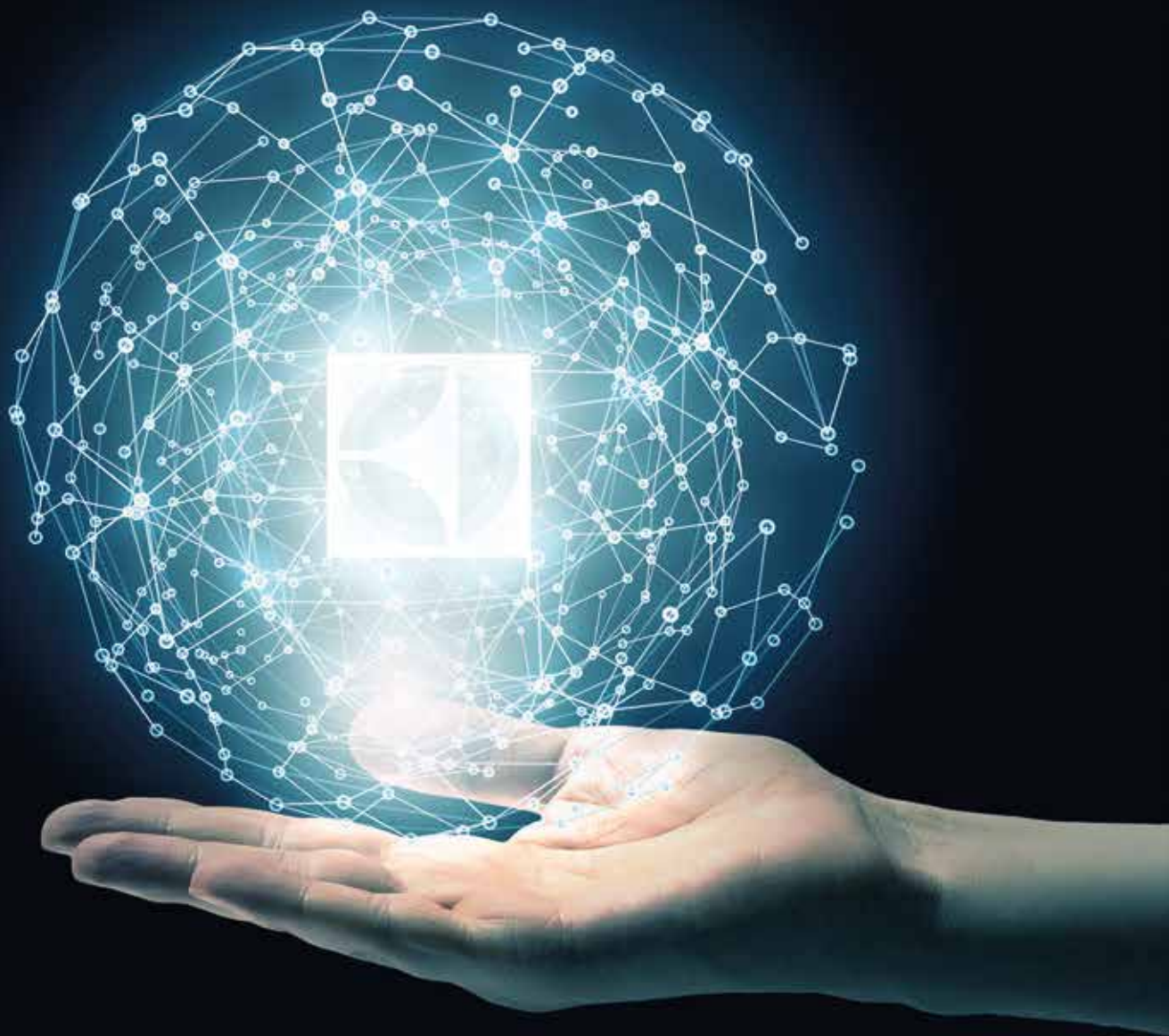
# Essentia

Wir sind für Sie da.  
Jederzeit und überall.



Electrolux Professional Customer Care







# Essentia, das Herz unseres Kundenservice

Essentia bietet Ihnen die Unterstützung, die Sie benötigen, und kümmert sich um Ihre Prozesse mit einem **zuverlässigen Servicenetzwerk**, einer Reihe von massgeschneiderten, **exklusiven Serviceleistungen** sowie innovativer Technologie. Essentia ist **das Herz eines einzigartigen Kundenservice**, der Ihnen durch individuell zugeschnittene Leistungen einen entscheidenden Wettbewerbsvorteil verschaffen wird.

## Servicenetzwerk

Zählen Sie auf unsere **42 Service-techniker in der ganzen Schweiz**. Wir stehen bereit und unterstützen Sie mit einem **einzigartigen Servicenetzwerk**, das **Ihr Arbeitsleben leichter macht**.

## Original Ersatzteile, Zubehör und Verbrauchsmaterialien

Verlassen Sie sich auf einen schnellen Versand von Original Ersatzteilen und Verbrauchsmaterialien, gründlich getestet von Electrolux Professional Experten, um die **Langlebigkeit und Leistungsfähigkeit** Ihrer Geräte sowie die **Sicherheit** in der Anwendung sicherzustellen.

## Servicevereinbarungen

Wählen Sie aus **flexiblen, massgeschneiderten Servicepaketen**, die an Ihre Geschäftsanforderungen angepasst sind und eine Vielzahl von Wartungs- und Support-Leistungen umfassen.





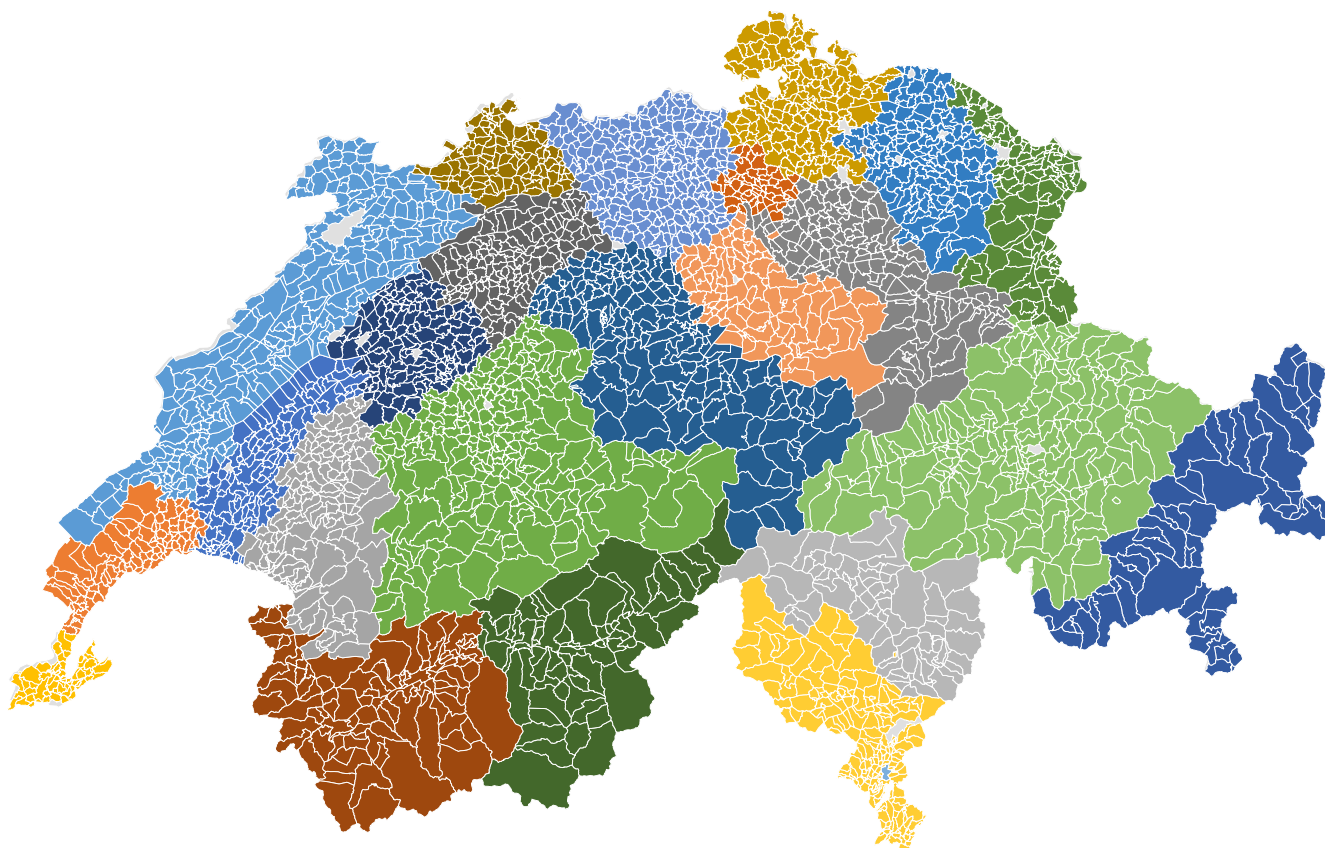
 **Electrolux**  
PROFESSIONAL



# Essentia. Ein Team zu Ihren Diensten. Jederzeit und überall.

## Service-Netzwerk: immer verfügbar

Unsere 42 Servicetechniker sind auf 24 Regionen in der ganzen Schweiz aufgeteilt und somit rasch vor Ort. Auf unseren Fahrzeugen führen wir rund 2'000 der gängigsten Ersatzteilen mit, um eine umgehende Reparatur zu ermöglichen. Ab unserem Zentrallager sind über 170'000 Ersatzteile innert 24h verfügbar.



**Bei Fragen sind wir gerne für Sie da!**

Service Hotline Schweiz:

**+41 848 80 50 02**

**+41 848 80 40 01**

Zentrale:

**+41 41 926 81 81**



# Servicevereinbarungen, auf die Sie sich verlassen können

## Unsere Essentia Servicepakete

	PERFORMANCE	PREMIUM	EXCELLENCE
Call Center (*)	●	●	●
Jährliche vorbeugende Wartung	●	●	●
Arbeits- und Reisezeit inklusive		●	●
Eine jährliche präventive Wartung und Instandhaltung gemäss Electrolux Professional Handbüchern	●	●	●
15% Ermässigung auf unser Sortiment von original Ersatzteilen, Zubehörteile und Verbrauchsmaterialien	●	●	
15% Rabatt auf Arbeits- und Reisekosten ausserhalb der jährlichen Wartung	●		
<b>KOSTEN BEREITSCHAFTSDIENST INKLUSIVE</b>			
Persönliche Beratung, Mo - Fr	●	●	●
Bereitschaftsdienst 365 Tage	●	●	●
<b>VOR-ORT-REAKTIONSZEIT (*) (**)</b>			
Vorrangiger Service	●	●	●
24 h	●	●	●
4 h bei Tiefkühlzellen	●	●	●
<b>WEITERE OPTIONEN</b>			
Kochinstruktionen/Schulungen	○	○	○
Zusätzliche Wartungskontrollen	○	○	●
Sicherheitsüberprüfung/ Dichtheitskontrolle		○	●

(\*) Je nach Verfügbarkeit  
(\*\*) Umfang der Ermässigungen abhängig vom jeweils gewählten Programm

● INKLUSIVE  
○ OPTION

## PERFORMANCE

Reduzierung von Ausfallzeiten

## Umfassender Service

Eine jährliche Wartung zur **Sicherstellung** kontinuierlicher, optimaler Betriebsleistung.

## Leistungsmerkmale:

- ▶ **Vorrangiger Service** zur Behebung technischer Störungen
- ▶ **Vorbeugende Wartung:** Eine jährliche präventive Wartung und Instandhaltung gemäss Electrolux Professional Produkthandbüchern
- ▶ **Zustandsberichte und Empfehlungen**, um Ihnen zu helfen, das Gerät in einem optimalen Zustand zu erhalten
- ▶ **15% Ermässigung** auf Arbeits- und Reisekosten ausserhalb der jährlichen Wartung
- ▶ **15% Ermässigung** auf unser Sortiment von original Ersatzteilen, Zubehör- und Verbrauchsmaterial



Der Electrolux Professional Kundenservice bietet eine Reihe von massgeschneiderten **Servicepaketen**, die an unseren Produkthandbüchern ausgerichtet sind. Somit wird für eine kontinuierliche Absicherung, Reduzierung ungeplanter Ausfallzeiten und Sicherheit der Geräte gesorgt, um **maximale Lebensdauer und Wirtschaftlichkeit sicherzustellen**.

Die korrekte Wartung gemäss der Electrolux Professional Service-Handbücher ist unerlässlich, um unerwartete Störungen zu vermeiden und sicherzustellen, dass Ihre Geräte kontinuierlich optimale Leistung sowie zuverlässige und einheitliche Ergebnisse liefern.

## PREMIUM

Vorrangiger Service inklusive Arbeits- und Reisekosten

### Erweiterte Serviceleistungen

Erweitert das Performance Paket um folgende zusätzliche Serviceleistungen: **Arbeits- und Reisekosten** bei Vor-Ort-Instandsetzung inklusive.

**15% Ermässigung auf unser Sortiment von original Ersatzteilen, Zubehör- und Verbrauchsmaterialien.**

Erweiterter Zugang zu unserem **technischen Support Netzwerk**

### Leistungsmerkmale:

---

- ▶ Alle Serviceleistungen des Performance Servicepakets plus:
- ▶ Arbeits- und Reisekosten bei Vor-Ort-Instandsetzung inklusive

## EXCELLENCE

Das Komplettpaket zum Festpreis

### Garantierte Sicherheit

Ein **erweitertes Garantie-,** Wartungs- und Serviceprogramm zur Reduzierung von Ausfallzeiten und Behebung von unerwarteten Störungen. Dieses Paket bietet Ihnen die Sicherheit, **alle Serviceleistungen zum Fixpreis** zu erhalten. Darüber hinaus bieten wir, die Einhaltung aller relevanten Sicherheitsanforderungen und sorgen so für **die Sicherheit Ihres Personals, Ihrer Kunden sowie Ihres Unternehmens.**

### Leistungsmerkmale:

---

- ▶ Alle Serviceleistungen des Premium Servicepakets plus:
- ▶ Ersatzteile inklusive
- ▶ 365 Tage Support
- ▶ Jährlicher Fixpreis





Electrolux  
PROFESSIONAL

Form with fields for:

- Nome / Cognome / Indirizzo / Città / Provincia / CAP / Paese
- Telefono / Fax / E-mail / Cellulare / Smartphone
- Professione / Attività
- Indirizzo e-mail per corrispondenza
- Altre informazioni
- ES / CATEGORIE

Electrolux  
PROFESSIONAL







# Original Ersatz- teile, Zubehör & Verbrauchsmaterial

**Ihr Mehrwert** – Unsere Originalen Ersatzteile, Zubehör- und Verbrauchsmaterialien ermöglichen maximale Leistung Ihrer Geräte, minimale Ausfallzeiten sowie verbesserte Rentabilität. Ersatzteile sind ab Lager verfügbar, Zubehör- und Verbrauchsmaterialien werden von den Experten von Electrolux Professional gründlich getestet, um die Langlebigkeit, Leistungsfähigkeit und Effizienz der Geräte, sowie die Sicherheit Ihrer Mitarbeitenden, der Kunden und Ihres Unternehmens sicherzustellen.



## Ersatzteile

55'000 verfügbar Ersatzteile auf Lager.  
Wir stellen die Verfügbarkeit der Ersatzteile für mindestens 10 Jahre nach Ende der Garantie sicher.  
Ersatzteillieferung in 24 bis 48 Stunden.



## Zubehör

Durch die Verwendung von Original-Zubehörteilen liefern Ihre Geräte konstant optimale Leistung und somit eine gesteigerte Effizienz und Rentabilität.  
Verlassen Sie sich auf einen schnellen Versand unserer Zubehörteilen.



## Chemikalien

Mit den Chemikalien von Electrolux Professional kümmern wir uns um die Umwelt, die Menschen und Ihre Geräte. Unsere hochwirksamen Reinigungs-lösungen ermöglichen eine sehr hohe Leistung, welche die Langlebigkeit der Geräte sicherstellen.



Experience the Excellence  
**electroluxprofessional.com**

Folgen Sie uns auf



Electrolux Professional AG  
Allmendstrasse 28 . CH - 6210 Sursee  
Telefon +41 41 926 81 81  
Telefax +41 41 926 81 80  
info.ch@electroluxprofessional.com  
www.electroluxprofessional.com/de-ch

## **Excellence** mit der Umwelt im Einklang

- ▶ Alle Electrolux-Betriebe sind entsprechend ISO 14001 zertifiziert
- ▶ Alle Produkte von Electrolux Professional zeichnen sich durch einen geringen Energie-, Wasser- und Waschmittelverbrauch sowie niedrige Umweltemissionen aus
- ▶ In den letzten Jahren wurden über 70 % unserer Produktfunktionen auf den neuesten Stand gebracht, so dass sie Kundenbedürfnissen und Umweltrichtlinien gleichermaßen entsprechen
- ▶ Unsere Technologien sind ROHS- und REACH-kompatibel und zu über 95 % recycelbar
- ▶ Unsere Produkte unterliegen einer 100 %igen Qualitätskontrolle durch Experten

